

L'appareil oxygénant **Chi Machine Sun Ancon** ^{MD}, un appareil à l'apparence banale, mais aux bienfaits plus que significatifs



Il est fascinant de découvrir toute l'étendue des bienfaits qu'apporte ce petit appareil que plusieurs pensent être un appareil de massage pour les pieds à première vue, ce qui n'est pas du tout le cas. La **Chi Machine Sun Ancon** ^{MD} est le modèle original inventé par le Dr Inoue, inventeur japonais.



En fait, le principe de base est inspiré d'une vieille technique de la médecine chinoise. Alors que le corps est en position allongée, cette technique consiste à faire bouger les pieds de gauche à droite afin de recréer le mouvement latéral du poisson dans l'eau. Le Dr Inoue a mis 38 ans de recherches afin de calibrer l'appareil pour obtenir un effet optimum et il l'a testé sur 100,000 personnes avant de le mettre sur le marché.

Le mouvement latéral régulier de l'appareil, soit 144 battements/min, a pour effet de soulager la pression exercée sur les vertèbres. Ce mouvement en forme de 8 favorise **l'équilibre du système nerveux autonome**, entraînant ainsi un effet de détente et un regain d'énergie. La **circulation lymphatique** et la **circulation sanguine** sont également activées.

La stimulation du système nerveux autonome peut améliorer, entre autres, les conditions suivantes : l'insomnie, les rêves excessifs, l'anxiété, la constipation, la dépression nerveuse.

L'appareil *Chi Machine* ^{MD} apporte également un meilleur équilibre du système hormonal, favorise la **désintoxication des cellules**, favorise **l'élimination de l'inflammation**, sans compter tous les autres effets positifs qui découlent d'une telle activation cellulaire, nerveuse et hormonale.

Oxygénation du corps

Le mouvement oscillatoire de la colonne vertébrale dégage les bronchioles favorisant ainsi une plus grande absorption de l'oxygène et permettant l'évacuation du mucus accumulé au fil des ans.

Pour vous donner une idée de l'efficacité de l'appareil *Chi Machine*_{MD}, un ambulancier a rapporté avoir mesuré la différence d'augmentation de la quantité d'oxygène entre un masque à oxygène et la *Chi Machine*_{MD}. Le masque avait augmenté le niveau d'oxygène de 2 % alors que l'appareil *Chi Machine*_{MD} l'avait augmenté de 7 %. Dans un autre ordre d'idées, des recherches ont démontré **qu'une période 15 minutes d'utilisation de l'appareil équivaut à 1 heure et demie de marche en terme d'oxygénation.**

Dans le monde de la médecine, on reconnaît qu'une cellule bien oxygénée, bien nourrie et bien chargée en énergie ne peut pas devenir malade ni cancéreuse.

Des résultats surprenants

Depuis l'arrivée de l'appareil au Québec, plusieurs témoignages ont été exprimés par des gens qui l'utilisent régulièrement. Un utilisateur mentionnait que son hernie discale s'était améliorée et qu'il avait évité l'opération. D'autres ont vu leur problème de sciatique, de scoliose ou de lordose se corriger progressivement au fil des mois d'utilisation. D'autres ont vu leur tumeur diminuer à un point tel qu'ils ont pu éviter la chimiothérapie. Un homme, atteint d'un diabète sévère, a évité l'amputation d'une jambe, car la circulation avait repris dans sa jambe. Plusieurs autres témoignages pourraient s'ajouter pour confirmer les bienfaits de cet appareil.

Il est important de se rappeler que l'appareil apporte certains effets immédiats, tels que la relaxation et une sensation de bien-être, et d'autres effets à long terme tels que la diminution de l'arthrite, de la fatigue chronique, de la fibromyalgie, du diabète, de douleurs musculaires pour ne nommer que ceux-ci.

Des thérapeutes ont observé

De plus en plus de thérapeutes découvrent les avantages d'ajouter les appareils Spa Santé SOQI dans leur cabinet de pratique professionnelle. Ils remarquent que leurs patients ou clients sont plus détendus et plus réceptifs à leurs traitements, et que les appareils accélèrent les effets de leurs traitements. Ils témoignent d'un effort réduit lorsqu'ils doivent masser ou traiter manuellement. Comme le mentionnait un massothérapeute lors d'une rencontre de formation donnée par la compagnie HTE : « Je me ménage les doigts en faisant relaxer mes clients sur la *Chi Machine*_{MD} avant de les masser.»

Bien sûr, il existe d'autres moyens de prévenir les maladies dégénératives en passant d'abord par une saine alimentation dépourvue de produits chimiques et d'aliments dégénérés, en trouvant des solutions à des situations stressantes, en réduisant les trop grandes charges de travail, en s'entourant de gens avec qui on se sent bien, etc. Toutefois, des appareils tels que l'appareil *Chi Machine*^{MD} permettent d'accélérer le processus de guérison et permettent ensuite le maintien de la santé, ce qui n'est pas peu dire.

Une compagnie bien établie

HTE est établie dans 15 pays et a vendu plus de 6 millions d'appareils Chi Sun Ancon à travers le monde. Utilisés par la population depuis 20 ans en Asie, l'appareil *Chi Machine*^{MD} et les autres appareils *Spa Santé SOQI* sont également très utilisés dans des hôpitaux et cliniques asiatiques. HTE a fait son arrivée au Québec il y a environ 3 ans. Bien qu'ayant déjà plusieurs milliers d'utilisateurs au Québec, cet appareil reste encore à être découvert.

D'autres appareils médicaux fabriqués par HTE

HTE international a également mis en marché 3 autres appareils médicaux qui accompagnent bien le travail accompli par la *Chi Machine*^{MD}. Ce sont les dômes à infrarouge lointain, l'électrostimulateur des pieds (réflexologie) et l'E-Power à ions négatifs. À l'exception de l'E-Power, les appareils sont homologués classe 2 par Santé Canada.

DVD – tests faits avec les appareils Spa Santé HTE

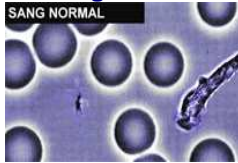


À l'automne 2008, j'ai produit un DVD qui démontre les effets importants apportés par les appareils HTE sur le sang. Colombe Gauvin, naturopathe et analyste certifiée en analyse de sang vivant, a été invitée à effectuer des tests de sang vivant avant et après l'utilisation des appareils. J'avais choisi des personnes qui n'avaient jamais utilisé les appareils.

Bien que les tests aient été faits en une seule journée, l'expérience s'avéra des plus concluantes. À notre grande surprise, nous avons constaté des améliorations significatives du sang après de courtes périodes d'utilisation des appareils.

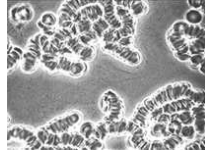
Sang vivant

Sang idéal



Globules rouges
non agglutinés

Sang dysfonctionnel



Globules rouges
agglutinés

Recherchez toujours l'appareil *Chi Machine*^{MD} original, c'est-à-dire *Chi Machine Sun Ancon*^{MD}, breveté et testé par des professionnels de la santé, et approuvé par Santé Canada.

Texte rédigé par Lise Solange Pelletier

Distributrice des appareils Spa Santé SOQI
450.565.6353 info@relaxation-sante.com
Site Internet : www.relaxation-sante.com



Lit SOQI et les appareils Spa Santé